



新しい気持ちでスタート！

【一年のまとめとしての3学期スタート】

3学期は今年度のまとめの学期であると同時に新年度の準備の学期でもあり、短い期間ですが大切な3か月となります。学校では各学年・学級のまとめを行う予定です。ご家庭においてもお子さまの成長過程に応じてよりよい生活習慣、学習、友達との関わり等についてお話いただけますようお願いいたします。また、何か気になることがありましたら、どんな些細なことでもかまいませんので、担任までお知らせください。

●1月の主な行事予定●

7水 始業式 10:20 下校
8木 給食開始 5時間授業（1～4年）
委員会⑥（5・6年）
9金 5時間授業 シェイクアウト訓練
13火 あいさつ運動
（民生・児童委員さんとの合同）
14水 CRT学力検査（国）②
15木 CRT学力検査（算）②
20火 KYT登校
22木 クラブ⑦
27火～30金 なわとび大会週間
フレンドリータイム
30金 学校支援協議会 中学校入学説明会

●2月の主な行事予定●

2月 集い
3火 入学説明会
4水 PTA常任委員会（現新引継会）
5木 委員会⑦
6金 シェイクアウト訓練
9月 あいさつ運動
10金 KYT登校 授業参観②
12木 クラブ⑦（最終）
前期児童会役員選挙⑤
13金～15日 米沢親善交流
27金 6年生を送る会③④
※3月19日(木)卒業式 24日(火)修了式



●ぼぼたん日記

<https://kanans.hatenablog.com/>

3学期も、児童の日々の様子をブログで配信していきます。

お時間のあるときにぜひご覧ください。



●人権週間の取組（12月1日～12月5日）

人権週間にちなんで本校でも以下の取組を行いました。「集い」の中での「人権について」の校長講話をはじめ、人権に関する道徳の授業、いじめ防止標語の応募、昼の放送での標語の紹介の他、福祉委員会では、「いじめはぜったいだめ」の呼びかけや「人権すごろくに挑戦！」の取組を行いました。こどもの人権SOSミニレターの収集箱も設置しました。さらに、ボランティア「にじいろクラブ」の方々による全学年への人権読み聞かせをしていただきました。

また、校内では「いじめ防止基本方針」一部改正し、児童が安心・安全に過ごせる学校であり続けられるよう、迅速かつ個に寄り添った対応ができるよう努めています。ご家庭からも、どんな些細なことでも、相談や情報を寄せいただければと思います。

よろしくお願いいたします。

～12月のスナップ～

●球技大会（1～4年生）●授業参観（5・6年生）



12/18 1年生



12/18 3年生



12/2 5年生



12/2 2年生



12/2 4年生



12/2 6年生

●PTA常任委員会



次年度の方針、計画、組織づくり
～こどもたちのためにできること～



【1月】主な予定 下校時刻について

月	火	水	木	金	土	日
			1	2	3	4
5	6	7	8	9	10	11
		始業式	給食開始 5時間授業 1～4年 ⑥5・6年委員会 身体測定1・2・3年ひまわり	5時間授業 シェイクアウト 身体測定 4・5・6年		
		10:20 10:20	14:25 4年14:25 5・6年14:55	14:45 14:45		
12	13	14	15	16	17	18
成人の日	あいさつ運動 かぜ予防週間 ～1/16	1年読み聞かせ ②CRT学力検査(国)	②CRT学力検査(算)			
	14:45 15:40	14:45 15:40	14:25 15:20	14:45 15:40		
19	20	21	22	23	24	25
なわとびがんばり週間 ～1/30 3年校外学習 3-2	KYT登校 3年校外学習 3-4	2年読み聞かせ 3年校外学習 3-3 選挙管理委員会	⑦4・5・6年クラブ 3年校外学習 3-1 児童会役員選挙公示			
14:45 14:45	14:45 15:40	14:45 15:40	14:25 15:55	14:45 15:40		
26	27	28	29	30	31	
	フレンド リータイム40分授業	フレンド リータイム40分授業 3年読み聞かせ 2・4年なわとび大会①②	フレンド リータイム40分授業 1・6年なわとび大会②③	フレンド リータイム40分授業 3・5年なわとび大会①② 6年中学校入学説明会		
14:45 14:45	14:45 15:40	14:45 15:40	14:25 15:20	14:45 15:40 6年中学校にて解散		
下校時刻	上：1・2年 下：3～6年	上：1年 下：2～6年	上：1～3年 下：4～6年	上：1・2年 下：3～6年		

集金のお知らせ

学年	給食費12・1月分	学年費 1月分	積立金 1月分	合計
1	8,000	2,000	0	10,000
2	8,000	0	0	5,500
3	8,000	2,000	0	10,000
4	7,750	2,800	0	10,550
5	8,000	3,000	4,000	15,000
6	8,000	2,650	0	10,650

口座引き落とし日 1月13日(火) 残額のご確認をお願いします。

○学年からの連絡等

●1年

◎生活科「ふゆをたのしもう」について

生活科の学習でたこに絵を描いて揚げたり、こまを回したりします。学習後たこを持ち帰りますので、ご家庭でも一緒に挑戦してみてください。たこを揚げる際は、広くて電線のない場所で行うようにしてください。

◎1月29日（木）2・3時間目 なわとび大会（1・6年）について

なわとび大会は、学級対抗の「大縄8の字跳び」と個人で1種目選び、最高記録を目指して挑戦する「加南ギネスに挑戦！」を行います。今年度は体育館で実施します。

ご都合つきましたら、ぜひお子様のがんばる姿をご参観ください。

◎2月2日（月）② 豆まき集会について

節分の由来や意味を知り、ゲームなどを行いながら季節の行事を楽しみます。実行委員を中心に集会を進めていく予定です。

◎2月10日（火）② 授業参観について

生活科「もうすぐ2年生」の単元で、1年生になってからの出来事を振り返り、楽しかったことや、できるようになったことを発表する予定です。発表順や発表内容については、後日お子さんを通じてお知らせします。

●2年

◎1月28日（水）1・2時間目 なわとび大会について

なわとび大会では、学年対抗の「大縄8の字跳び」と個人で1種目選び、最高記録を目指して挑戦する「加南ギネスに挑戦！」（3分）を行います。1，2時間目（8:45～10:15）に体育館で行います。2年生は、ペアのクラスの4年生に数を数えてもらいます。ぜひ、ご都合つきましたら2年生のがんばる姿を参観してください。

◎2月10日（火）②授業参観について

生活科「わたしたんけん」の単元で、2年生までの成長を振り返り、できるようになったことやがんばったことを発表する予定です。発表順などについては、後日お子さんを通じてお知らせします。

●3年

学年の連絡は、eメッセージで適宜行っております。3年生に関する3学期の予定は、12月23日（水）配信の「【加南小3年】3学期の主な予定」をご覧ください。よろしくお願いします。

●4年

◎1月28日（水）1・2時間目 なわとび大会について

なわとび大会を1月28日（水）1・2時間目（8:45～9:50）に体育館で、2年生と合同で行います。学級対抗の「大縄8の字跳び」と個人で1種目選び、最高記録を目指して挑戦する「加南ギネスに挑戦！」を行います。2学期から、各クラス練習に励んでいます。ご都合つきましたらぜひお子さんのがんばる姿をご参観ください。

●5年

◎1月30日（金）1・2時間目 なわとび大会について

なわとび大会を、1月30日（金）①②（8:45～10:15）に体育館で、3年生と合同で行います。個人競技と団体競技があります。

個人競技の「加南小ギネスに挑戦！」は、あらかじめ決めた技で3分間跳び、連続で跳べた回数の最高記録が個人の記録になります。今年度は初めての体育館開催です。そのため、各種目の学年1位の児童が加南小ギネスに認定されます。団体競技の「大縄8の字跳び」は、クラスを2チームに分けて、3分で跳べた数の2チームの合計がクラスの記録になります。

個人跳びも、大縄8の字跳びも、2学期から各クラス練習に励んでいます。大会は参観可能ですので、ご都合つきましたら、ぜひお子様のがんばる姿をご参観ください。

●6年

◎小学校生活最後のなわとび大会開催！

なわとび大会を、1月29日（木）②③（9:40～11:15）に体育館で、1年生と合同で行います。個人競技と団体競技があります。12月から、各クラス練習に励んでいます。大会は参観可能ですので、ご都合がございましたら、ぜひお子さんのがんばる姿をご参観ください。

◎中学校入学説明会について

1月30日（金）に、加木屋中学校で入学説明会が行われます。子どもたちは教員が引率して中学校に歩いて向かいます。保護者の皆様とは、中学校での合流となります。説明会の案内は、12月に配付いたしました。ご質問がありましたら、担任までお願いします。また、加木屋中学校へ進学しない（説明会不参加の）お子さまの当日の下校方法については、個別に担任より確認させていただきます。

●ひまわり

◎CRT 学力検査について

14日・15日に学力検査を実施します。ご不明な点がありましたら、各担任にご相談ください。

◎フレンドリータイムの下校時刻について

27日（火）～30日（金）はフレンドリータイムです。下校時刻にご注意ください。

		火	水	木	金
1年	迎えなし	14:35		14:15	14:35
	迎えあり	14:10		13:50	14:10
2年	迎えなし	14:35	15:30	14:15	14:35
	迎えあり	14:10	15:00	13:50	14:10
3年	迎えなし	15:30		14:15	15:30
	迎えあり	15:00		13:50	15:00
4～6年	迎えなし	15:30		15:10	15:30
	迎えあり	15:00		14:40	15:00

●学校より

◎なわとび大会について

以下のとおり、公開しています。お子さんのがんばる姿を、ぜひご参観ください。

実施日時 1・6年生 1月29日（木） 9:40～11:15

2・4年生 1月28日（水） 8:45～10:15

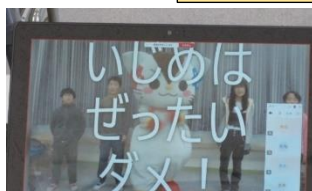
3・5年生 1月30日（金） 8:45～10:15

場 所 体育館

参観場所 体育館キャットウォーク

注意事項 駐車場は準備できません。自家用車での来校や近隣の路上への駐車はご遠慮いただき、徒歩か自転車での来校をお願いします。

～思い出スナップ（12月）～



12/1 人権週間 福祉委員会



12/上旬 人権読み聞かせ



12/10 はきものそろえ週間



12/11 1・2年 おもちゃ遊び



12/5 3年校外学習 平洲記念館



12/4 4年校外学習 半田市



12/16 5年 劇場コンサート



12/19 6年 学年レク