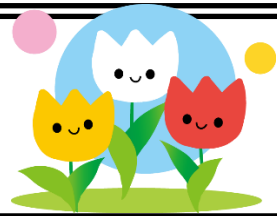


# ひ 陽だまり

令和8年4月9日  
東海市立平洲小学校  
学校だより  
学年だより



## 令和8年度 入学式 式辞

一年生のみなさん、入学、おめでとうございます。  
私は校長の田川弘樹と言います。時々間違えて「園長先生!」と声をかけてくれる人がいますが、間違えないようにしてくださいね。  
みんなは 今日から平洲小学校の1年生です。これまでも、保育園や幼稚園の年長さんとして、先生方から頼りにされて、いろいろなことができていたと思うけど、今日からは、それよりもっとたくさんの新しいことができるようになってほしいと思います。  
小学校はとても楽しいところなので、まずは毎日元気に学校に来てください。そして、新しいことをたくさん勉強して、新しい友達をたくさんつって、平洲小学校のお兄さんやお姉さんのように、素敵な小学生になってください。  
保護者の皆様、お子様のご入学、おめでとうございます。  
これまで、ご家庭で大切に大切に育ててこられたお子さんが、これからは多くの時間を小学校で過ごすこととなります。  
横に座っている6年生を見ていただくと分かるように、小学校での6年間で子供たちは大きく成長します。その成長の過程を保護者の皆様とともに見守っていただけることを、心からうれしく思います。  
ところで、今日の入学式を前に、お子さんはどんな様子でしたか。「わくわく」していましたか。それとも、「どきどき」していいましたか。中には、いつもと変わらない様子というお子さんもいたかもしれませんね。その姿の「どれが正解か」ということではありません。どれも、一人一人のお子さんの個性、素直な表現だと思います。その全てを受入れ、認め、伸ばしていけたらと思っています。  
我々教職員一同、一日一日の子供たちの成長を支え、子供たち一人一人がもっている力を存分に伸ばせるよう、日々の指導に精一杯取り組んでまいります。  
加えて、教職員、特に担任や学年の先生と保護者が同じ方向を向き、協力体制を築いていくことが、子供たちのより大きな成長につながると思っています。  
学校生活に関わることで、不安に感じることや気になることがありましたら、些細なことでも遠慮なくご相談ください。全力で対応させていただきます。

## 令和8年度 1学期始業式 式辞

おはようございます。みんな、春休み中は元気にしていましたか。いよいよ 新学年の新学期 がスタートしました。「さあ、やるぞ!」という気持ちになっていますか。  
2年生から6年生のみんなは、今ここにいることで、校長先生との約束を守れていることに気付いていますか。3月の修了式で、「4月9日の始業式に、今と変わらず元気いっぱいの顔を見せてください。」とお願いましたが、みんなできていますね。令和8年度は、1つの約束を守ることからスタートできたので、良い一年になること間違いなしです。  
今日の始業式に先立って、昨日、新1年生を迎えての入学式が行われました。1年生は初めてのことがいっぱいあって緊張しただろうし不安もあったと思いますが、とても立派な姿を見せてくれました。  
そして、同じように立派だったのが6年生でした。受付で来賓の対応をしてくれた人たちの礼儀正しさ。新入生や保護者を教室まで案内してくれた人たちや、教室で新入生のお世話をしてくれた人たちの優しく丁寧な対応。式の中での姿勢や国家・校歌の歌声。「児童代表歓迎のことば」の温かい文章と口調。会場の片付けの手際よさ。そのどれもがすばらしくて、「こんな6年生たちが居てくれるなら、今年もいい一年になるなあ。」と思いました。  
2年生から5年生のみんなも、やる気満々で新学期を迎えられていますよね。  
みんな、今年は何ができるようになりたいですか。去年までできていたことを当たり前やってしまうことが大前提ですが、その上で、今までできなかった何かをできるようになってこそ、成長していると言えます。さて、何をできるようになるか。自分なりの目標をしっかりとって新学年のスタートを切りましょう。  
先生たちも、新しい学年や学級を任されて、新しい目標を立てて、やる気満々です。  
みんなで楽しく過ごせて、みんなが成長できる令和8年度にしていきたいと思います。

校長 田川 弘樹

4月	全体	1年	2年	3年	4年	5年	6年	あおぞら
1日(水)								
2日(木)								
3日(金)								
4日(土)								
5日(日)								
6日(月)								
7日(火)							入学式準備	
8日(水)	入学式							
9日(木)	始業式							
10日(金)	3時間授業 通学団下校		②学力検査(国)	②学力検査(国)	②学力検査(国)	②学力検査(国)	②学力検査(国)	
11日(土)								
12日(日)								
13日(月)	給食開始(2-6年)学級写真撮影						身体測定	
14日(火)			②知能検査	内科検診1,2,3組	②知能検査	①②身体測定	②知能検査	
15日(水)			②学力検査(算)内科検診1,2,3組	②学力検査(算)身体測定	②学力検査(算)	②学力検査(算)	②学力検査(算)	
16日(木)	②地震避難訓練		内科検診4組	内科検診4組	身体測定	内科検診1組	①学力検査(外)	
17日(金)			身体測定					身体測定
18日(土)								
19日(日)								
20日(月)		給食開始	聴力検査			委員会	委員会	
21日(火)	②風水害避難訓練						内科検診1,2,3組	
22日(水)	朝会	心電図検査			心電図検査			
23日(木)	尿検査	交通訓練	交通訓練				全国学力・学習状況調査	
24日(金)	尿検査	身体測定	⑤離任式	⑤離任式	⑤離任式	⑤離任式	⑤離任式	
25日(土)								
26日(日)								
27日(月)	40分授業				視力検査	代表委員会	代表委員会	
28日(火)	④授業公開 学年懇談会							
29日(水)	昭和の日							
30日(木)	40分授業②火災避難訓練					内科検診2,3,4組	全国学力・学習状況調査	
学年より	4月中は毎週金曜日に配信する「学年便り」を通して、持ち物や今後の予定をお知らせします。	10日の下校方法の確認や提出物などをまとめたプリントを9日に配布しますので、ご確認ください。2年生は内科検診がすぐにありますので、記入漏れがないよう、遅れないようによろしく願います。	3年生は、内科検診の日程が早いため、記入漏れ、遅れがないようにご提出をお願いします。社会科の学習で、4/27(月)に校区探検をします。予備日は4/30(木)です。	4年生から、月曜日は5時間授業(6時間目にクラブがある場合もあります)、火・水・木・金曜日は6時間授業です。5時間授業の月曜日は14時30分頃、火・水・金曜日は15時25分頃、木曜日は15時10分頃下校となります。	5年生から委員会活動が始まり、学校全体のために動くことが多くあります。この1年間で、高学年としての自覚をもてるようにしていきたいと思えます。	4月は1・2時間目に多くの検査があります。できるだけ遅刻のないように登校させてください。最高学年として、様々な場面で学校を引っ張っていくような6年生となれるよう、担任一同、児童とともに頑張っていきます。	あおぞらの予定だけでなく、学校全体や各学年の予定も確認をお願いいたします。下校時間が通常と異なる場合は、放課後デイサービスへの連絡を必ず願います。	
学年費集金	学年費 修学旅行等積立金	今月は集金ありません						

## 【学校からのお知らせ】

### ◇ 電話対応可能時間について

東海市の小学校では、平日の8時00分から17時00分まで電話対応が可能です。それ以外は電話がつながりません。また、土日、祝日も電話はつながりません。なお、皆様との正確なやり取りを記録するため、録音させていただきます。ご承知おき下さい。

### ◇ 欠席連絡・おたよりのデータ送信について

「eメッセージ」をご登録いただき、そちらの欠席連絡システムにてご連絡ください。また、学校だより等も「eメッセージ」で配信していきます。

### ◇ PTA総会・学年懇談会について

4/28(火)にPTA総会(紙面開催)と、授業公開及び学年懇談会を行います。授業公開の際には、教員の顔と名前を覚えていただくため、後日配信します PTA 総会要項の教職員組織と校内配置図をご覧になりながらぜひ校内をお回り下さい。合わせて、担任にご相談のある方は、学年懇談会で担任とお話ください。

### ◇ 学校だより、学年だよりについて

今年度も、学校だよりと学年だよりを統合し、「陽だまり」として発行します。予定や連絡事項はこちらでお伝えします。学年、学級で個別にお知らせしたいことがあればeメッセージで配信します。学校の様子はブログ「じんちゃん日記(<https://heisyu.hatenablog.com/>)」でお知らせしていきます。

### ◇ 不要となります

現在インフルエンザ及び新型コロナウイルス感染症に罹患すると、出席停止(出席すべき日数から除外し、欠席とならない日数)となります。これまで、回復後学校にご提出いただいていた「インフルエンザ治癒報告書」、または「新型コロナウイルス感染症軽快報告書」は今年度から不要となります。

出席停止となる期間はこれまでと変更ありません。感染拡大が疑われる期間は、自宅にて休養していただくようお願いします。なお、発症日や解熱日等、児童の様子について学校から問い合わせることもあります。

### ◇ 来校時のお願い

平洲小学校は駐車場が不足しており、体調不良のお子さんの迎え等で自家用車で来校された方が駐車できない、出庫できないといったトラブルも起きています。また、会議の際に外部の方が大勢自家用車で学校へおみえになったり、工事の都合により大きな作業車が入ったりして満車になることもあります。そこで、急を要する場合を除き、自家用車でのご来校はご遠慮いただき、徒歩や自転車での来校をお願いします。

体育館下や来賓玄関前ピロティは職員駐車場であり、出張等で出入りしたり、児童の活動場所となったりすることもあります。やむを得ず自家用車で来校されたときは、体育館側への進入はご遠慮ください。なお、遊園地周辺及び運動場の一角を駐車場として整備しました(右図青囲み部分)。やむを得ず自家用車で来校された際はそちらを含め、体育館南側ロータリー(右図青、黄囲み部分)へ駐車してください。

