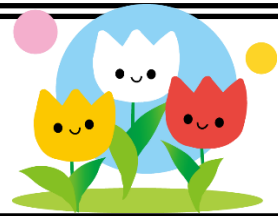


ひ 陽だまり

令和6年4月10日
東海市立平洲小学校
学校だより



令和6年度入学式 式辞

校長 田川 弘樹

1年生のみなさん、ご入学おめでとうございます。

平洲小学校の先生たち、そして、2年生から6年生までのたくさんのお兄さん、お姉さんたちが、みなさんの入学を、楽しみに待っていました。

小学校は、とても楽しいところです。だから、毎日元気に学校に来てください。

そして、新しいことをたくさん覚えましょう。新しい友達をたくさんつくりましょう。

みんなががんばればがんばるほど、先生たちも負けないようにがんばります。

保護者の皆様、お子様のご入学、おめでとうございます。

これまで、それぞれのご家庭で、大切に、大切に育ててこられたお子様が、これからは多くの時間を小学校で過ごすこととなります。

小学校の6年間で、子供たちは大きく成長します。その成長を保護者の皆様とともに見守っていただけることを、心からうれしく思います。

我々職員一同、保護者の皆様の期待に応えられるよう、平洲小学校に通わせて良かったと思ってもらえるよう、精一杯取り組んでまいります。温かいご支援とご協力をお願いします。もし何か不安に感じることや気になることがありましたら、遠慮なくご相談ください。全力で対応させていただきます。

令和6年度1学期始業式 式辞

おはようございます。みんな、元気にしていましたか。春休みに、エネルギーをたくさん蓄えてきましたか。いよいよ新学年の新学期がスタートしました。学年が一つ上がったこのチャンスに、今までの自分に加えて、新しい自分を見つけていくようにしたいですね。

入学式準備の日に、何人かの新6年生に「どんな6年生になりたいの?」と聞いてみました。すぐに答えてくれた人もいれば、じっくり考えてから答えてくれた人もいましたが、素敵な答えばかりが返ってきました。ある人は、「めりはりのつけられる6年生になりたい。やる時はやるって感じ!」と答えてくれました。他にも、「お手本になれるようにしたい。」とか、「勉強をがんばるようになりたい。」とか…、「何でも最強になりたい。」っていう人もいました。

そして、そんな素敵な返事を聞いた翌日、昨日の入学式での6年生の姿には、感心せられました。新入生や来賓の受付を担当した人たちの礼儀正しさ、新入生や保護者に直接関わってくれた人たちの丁寧できびきびした動き、自分で気づいて新入生のために動いてくれた人たちの心遣い、校歌の歌声、そして、会場の片付けの手際よさ。そのどれもがすばらしくて、「こんな6年生たちが居てくれるなら、今年もいい一年になるなあ。」と思いました。

さあ、他の学年のみんなは、学年が一つ上がった自分を、どんな自分にしていきますか。「こういう自分になりたい!」とはっきり答えられるようにしておく、実現できるようになります。一人一人の心の中に、答えをもっていてくださいね。

4月の主な行事予定

日	曜日	行事等
15	月	①②1の3, 4身体測定 ③④4年身体測定 委員会①
16	火	2～5年5時間授業 ①②6年身体測定 ⑤離任式
17	水	9:30 2年耳鼻科検診
18	木	全国学力学習状況調査(6年) ③④あおぞら身体測定 尿検査1回目
19	金	④学校公開日・PTA総会 尿検査2回目
20	土	
21	日	
22	月	朝会(学級委員・委員長任命) 代表委員会 ②③4年視力検査
23	火	②地震避難訓練
24	水	①②1・2年交通訓練 13:30 3の1～3内科検診
25	木	13:30 4年眼科検診
26	金	学級写真
27	土	
28	日	
29	月	昭和の日
30	火	2～5年 5時間授業 ③④あおぞら視力検査

5月の主な行事予定

1日(水)	3の4, 2の1, 2内科検診 尿検査3回目
2日(木)	4年平洲先生出前授業 ②③1・6年ペア遠足 (給食あり)
7日(火)	1・4年心電図検査
8日(水)	体力テスト
9日(木)	体力テスト
10日(金)	体力テスト
13日(月)	2の3, 4内科検診 朝会
14日(火)	1の3, 4視力検査 風水害避難訓練 ③④3年視力検査
15日(水)	1の2, 3, 4内科検診
16日(木)	②③2年視力検査
17日(金)	1の1, あおぞら内科検診
20日(月)	委員会② あおぞら視力検査
21日(火)	①～③3年聴力検査
22日(水)	4の1, 2, 3内科検診
27日(月)	代表委員会
28日(火)	40分授業 教育相談 ①～④1年聴力検査
29日(水)	40分授業 教育相談
30日(木)	40分授業 教育相談
	①6年, あおぞら歯科検診
31日(金)	40分授業 教育相談 4の4, 6の1, 2内科検診

◇学級担任を紹介します

	1組(主任)	2組	3組	4組
1年	牧 孝路	松永 佳穂	近藤 君代	伊藤 聡実
2年	杉本真理子	久保田真理子 中島広太郎	中島 純子 伊藤 厚正	村井 雅代
3年	近藤 太郎	藤田 ゆず	小澤 理乃	柵木 智之
4年	井澤 知也	小林 未久	栗島 梨緒	木野村 映
5年	川田 尚子	松村 由宇	赤塚 理	加藤 真治
6年	金森 典子	松坂 智紀	佐藤 喬哉	細田 仁美
あおぞら	1 小野 浩紀	2 原田 結衣	3 鈴木 具巡	4 坂口由美子
	5 山下 聖子	6 近藤 孟	7 松山 栞	8 富山 研
	(副) 山根 也実			

※ここに掲載されていない職員については、今後配付されるPTA総会要項の中で紹介いたします。

◇ 3月末で平洲小学校を去られた先生 ～お世話になりました～

令和5年度	氏名	異動先等
教頭	中野 照久	武豊町立武豊小学校へ
教務主任	是枝 享子	東海市立教員研修センターへ
5年3組	柿澤 良太	東郷町立高嶺小学校へ
1年2組	小島 春香	東海市立大田小学校へ
6年4組	山森 章生	東海市立上野中学校へ
主事	浅田 格宏	東海市立渡内小学校へ
あおぞら4組	小松 貴子	退職

◇ 4月から平洲小学校に来た先生 ～よろしくお願ひします～

令和6年度	氏名	前任校等
教頭	佐々木 淳志 (ささき あつし)	東海市教育委員会より
教務主任	木村 美帆 (きむら みほ)	東海市立渡内小学校より
あおぞら8組	富山 研 (とみやま けん)	東海市立船島小学校より
5年3組	赤塚 理 (あかつか おさむ)	東海市立船島小学校より
4年2組	小林 未久 (こばやし みく)	新任
3年2組	藤田 ゆず (ふじた ゆず)	新任
2年2組	中島 広太郎 (なかしま こうたろう)	新任
主事	牛田 真登 (うしだ まなと)	新任



◇ 学校に関する対応について

新1年生の保護者のみなさまの中には、初めてお子様を本校に通わせる方もいると思います。そこで、学校に関する対応についていくつか紹介させていただきます。

1 電話対応可能時間

東海市の小学校では、平日の8時00分から17時00分まで電話対応が可能です。それ以外は電話がつながりません。また、土日、祝日も電話はつながりません。

※長期休業中の平日は8時15分から16時45分です。

2 欠席連絡・おたよりのデータ送信について

「eメッセージ」をご登録いただき、そちらの欠席連絡システムにてご連絡ください。また、学校だよりや学年だより等も「eメッセージ」で配信していきます。

3 ◆ラーケーションについて

4/15(月)から、令和6年度は3日間取得することができます。eメッセージの欠席連絡でご報告ください。なお、県民の日学校ホリデーは11/25(月)を予定しています。