



チャレンジ!

令和6年4月5日

進級おめでとうございます!

桜の花が満開となり、新しい出発の季節を迎えました。お子様の進級、おめでとうございます。学年通信名の「チャレンジ」は、学年目標でもあります。得意なことも、苦手なことも、初めてのことも、たくさんチャレンジできる1年にしたいという思いから付けました。

4年生は、心も体も大きく成長する時期です。他者と関わりながら、自分を深く見つめ、自分づくりをしていくときです。また、人生の節目である少年期の始まりでもあります。好奇心とチャレンジ精神で夢中になって取り組むことができる活動を、子どもたちと共に創造していきたいと考えています。1年間、保護者の皆様のご支援、ご協力をどうぞよろしくお願い致します。



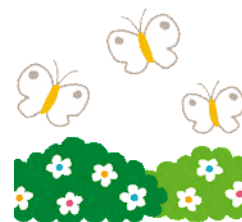
よろしくお祈りします



1組 伊藤典子(いとうのりこ)	2組 山口貴大(やまぐちたかひろ)	3組 庄司奈々(しょうじなな)
大好きな子どもたちと一緒に進級できたことをとてもうれしく思っています。今年はどうなるかワクワクしています。思いやりあふれる、笑顔いっぱい、元気いっぱいのクラスにしていきたいと思えます。どうぞよろしくお願い致します。	子どもたちと一緒に過ごせることがものすごく楽しみでワクワクする気持ちでいっぱいです。みんなが、1年が終わったときにこのクラスでよかったと思い出に残るような「輪」のあるクラスにしていきたいと思えます。よろしくお願い致します。	進級おめでとうございます。高学年の仲間入りをする4年生、運動会などさまざまな行事をとおして、子どもたちがどのような成長をしていくのか楽しみです。互いに認め合い、協力できるクラスを目指していきたいと思えます。よろしくお願い致します。

4月の行事予定

- 4月4日(木) 入学式
- 5日(金) 赴任式・始業式 下校 11:20
- 8日(月) 3時間授業 通学班会③ 下校 11:35 頃下校開始
- 9日(火) 5時間授業 給食開始 知能テスト②
- 10日(水) 5時間授業 学力テスト(国語②算数③)
- 11日(木) 5時間授業 身体測定
- 12日(金) 5時間授業 離任式⑤
- 15日(月) 避難訓練②
- 18日(木) 検尿
- 19日(金) 検尿 学級写真
- 20日(土) 授業参観② PTA集会&引き渡し訓練③
- 22日(月) 代休
- 23日(火) 心電図検査
- 24日(水) 視力検査 持ち物:メガネ(必要な人)
- 24日(水) ~ 26日(金) 家庭訪問 4時間授業 下校 13:10 頃
- 29日(月) 昭和の日



5月の行事予定

- 3日(金) 憲法記念日
- 4日(土) みどりの日
- 5日(日) 子どもの日
- 7日(火) 歯科検診
- 8日(水) ~ 10日(金) 体力テスト
- 16日(木) まちの先生クラブ
- 20日(月) 教育相談
- 21日(火) 教育相談
- 22日(水) 教育相談
- 24日(金) 教育相談
- 28日(火) 内科検診
- 30日(木) まちの先生クラブ



4月の学習予定

国語	詩をたのしもう 楽しく書こう ふしぎな出来事をとらえて読み、考えた ことを話そう 本は友達 漢字辞典の使い方 きせつの言葉	算数	算数のとびら 一億をこえる数 折れ線グラフ
書写	はじめの学習 「点画」の筆使い	理科	この先を想像しよう 季節と生き物
社会	わたしたちの県のように ごみのしよりと活用	音楽	スキルアップ にっぽんのうた みんなのうた
		図工	絵の具でゆめもよう
		体育	体づくり運動 走・跳の運動
		外国語	Unit1 Hello, world!

○配付した教科書の確認と用具について

☆本日、配付した教科書の乱丁等を確認、記名してください。以下の物は、学校で保管します。記名をしたのち学校に持たせてください。

★学校で保管するもの★

書写教科書、書写ノート、知多の友、道徳教科書、道徳「明るい心」、社会科教科書、大すぎ大愛知、理科教科書、理科ノート、外国語活動の教科書「Let's try!」、社会科作業帳（後日配付）

☆3年生から持ち上がって、すでに保管してあるもの☆

地図帳、たのしいほけん3・4年、とうかい市、図画工作教科書下、平洲先生

- ☆ 国語・漢字・社会・算数・計算ドリルのノートの1冊目は、学校で一括購入します。
※2冊目からは、同じマス目、行数のものをご家庭でご用意ください。3年生のノートが残っている場合は、家庭学習で使用させてください。連絡帳は、3年生からの続きでもかまいません。
- ☆ 道具箱（はさみ・のり・油性ペン・色鉛筆等）の中身を点検し、4月9日（火）までに持たせてください。また、習字道具と絵の具セットも点検し、準備でき次第持たせてください。
- ☆ 防災頭巾は全児童が常備することになっています。できるだけ早く持たせてください。
- ☆ 算数の学習で三角定規、分度器を使います。用意をしておいてください。

○提出していただく書類について

提出するものがたくさんあります。お手数をかけますが、よろしくお願ひします。

配付物	配付日	提出期限
①児童・防災カード ②健康管理カード ③結核検診問診票 ④歯科検診問診票	茶封筒に入っています。 茶封筒に入れて提出してください。	5日（金） 8日（月）
⑤健康手帳（右上の切り取り線を名前が見えるように切ってください）		
心電図問診票（裏に質問事項があります。）	11日（木）	12日（金）
検尿容器	17日（水）	18日（木）、19日（金）

○配膳当番の三角巾使用について

給食の配膳当番をするときに三角巾を使用します。バンダナや手ぬぐいでも構いません。いつ当番になってもよいように予備のマスクと同じようにランドセルに入れておいてください。

○学校からの情報発信にかかわるお願い

本校では、日々の教育活動の様子を保護者や地域の皆様にお知らせするため、『ホームページ』や『学校ニュース』等を利用して情報発信を行っております。つきましては、活動の様子をより分かりやすくお伝えするために、児童の写真や文章等を掲載させていただく場合があります。掲載に当たりましては、個人が特定できないよう十分な配慮を致しますので、保護者の皆様にはご了解いただきますようお願いいたします。なお、掲載を控えたい場合やご質問等につきましては、各担任までお申し出ください。