

加木屋南小学校  
1 年学年通信  
令和5年9月1日

## 2学期のスタートです！！

長い夏休みが終わり、学校に元気いっぱいの子どもたちの声もどり、活気にあふれた雰囲気になりました。子どもたちは、日焼けし、背も伸びて一回りたくましくなったように見えます。

2学期は、楽しい学習や行事がたくさんあります。生活のリズムを整えて、気持ちよくスタートできるようにしましょう。保護者の方々のご支援とご協力を、よろしくお願いします。

## 9月の予定

月	火	水	木	金	土	日
				1 始業式 シェイクアウト訓練 10:50下校	2	3
4 給食開始 5時間授業開始 集い	5 生活リズム点検 (10日まで) ④給食巡回指導1組	6 読み聞かせ ②火災避難訓練	7 自然防災学習 ③身体測定 ④給食巡回指導4組	8	9	10
11 あいさつ運動 ④給食巡回指導3組	12 水泳指導 ④給食巡回指導2組	13	14	15 KYT 登校 学校訪問 13:15下校	16	17
18 敬老の日	19	20 水泳指導	21	22	23 秋分の日	24
25 6年生修学旅行	26 水泳指導 6年生修学旅行	27 読み聞かせ	28 水泳指導	29	30	

### 【10月の主な行事】

- ・ 4日(水) 水泳指導
- ・ 6日(金) 校外学習(東山動植物園)\*雨天決行 弁当持ち
- ・ 17日(火) 就学時健診 40分4時間授業 13:00頃下校
- ・ 18日(水) 運動会全体練習
- ・ 20日(金) KYT 登校
- ・ 23日(月) 運動会準備 40分4時間授業 13:00下校
- ・ 24日(火) 運動会 \*午前中実施, 弁当を学校で食べて13:25頃下校です。弁当持ち
- ・ 27日(金) 運動会予備日 4時間授業 13:25下校 弁当持ち
- ・ 30日(月) ②③3, 4組秋見つけ(加南公園) ・ 31日(火) ②③1, 2組秋見つけ(加南公園)

※9月の集金はありません。  
次の振替日は10月12日(木)です。



## お知らせとお願い



### ◎身体測定（9/7）について

体操服に着替えません。体操服に近い服装（Tシャツ一枚程度）で検査を受けられるよう、当日の服装にご配慮ください。ワンピースは避けてください。

### ◎6年生修学旅行時の登校について

9月25日（月）・26日（火）は、6年生が修学旅行、27日（水）は6年生が3時間目からの登校のため、朝の通学班にはいません。この3日間は、他学年の児童が班長・副班長として通学班で登校します。

### ◎給食巡回指導について

栄養教諭による食育の学習をします。給食の食材や栄養について、楽しく学びます。その後、一緒に給食を食べて、子ども達の食事の様子を観察します。準備等は特にありません。

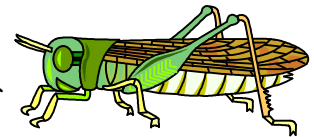
### ◎水泳指導について

配付した「水泳指導開始について」をよく読み、持ち物と水泳カルテの用意をしてください。忘れ物やサイン忘れがあると、入水できません。初回の水泳指導は、9月12日（火）です。自分で水着・水泳帽・ゴーグルの着脱ができるように、ご家庭で練習をしておいてください。

### ◎生活科の学習について

#### ・「いきものとなかよし」

生活科の学習で虫探しをします。ご家庭で虫かご（バツタなどの虫が入る程度）、長袖・長ズボン、汗拭きタオルをご準備ください。あれば、虫取り網、必要な人は虫よけ・虫刺されの薬も持たせてください。虫かごは、捕まえた虫のすみか作りもするので、土を入れられるようなケースがよいと思います。



9月19日（火）から9月29日（金）までに記名をして持たせてください。

#### ・「わたしのあさがお」

夏休み中にとれた種は乾燥させて9月8日（金）に、紙の封筒に入れて持たせてください。封筒に記名もしてください。あさがおを育てていた鉢と支柱は、今後も使用します。種をとりあさがおが枯れたら、鉢は中をきれいにしてご家庭で保管をお願いします。11月ごろ学校に持ってきていただく予定です。

### ◎宿題について

9月からカタカナと漢字練習が始まります。購入したカタカナのワークと漢字スキルは常に学校に置いておき、宿題には、音読・計算カード・プリントを出します。また、週末に日記の宿題を出す予定です。

### ◎教科書配付について

「下」の教科書（国語・生活・図画工作）を配付します。目を通していただき、乱丁がありましたらご連絡ください。乱丁がなければ、名前を書いて持たせてください。使用するまでは、学校で保管します。（生活と図画工作の「下」は、2年生で使います。）

